

●商品仕様

400W形メタルハライドランプ器具相当

高天井器具 1/2ビーム角 90°



LEDJ-21003CN-LD9

セミアオーダー ◎調光器別

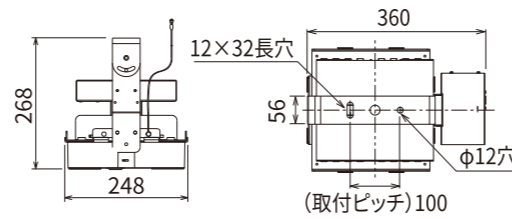
●昼白色(相関色温度 5000K)
(22,200 lm)(125.1W)(177.4 lm/W)
入力電流:1.30A(100V)、0.64A(200V)、
0.53A(242V)
質量:4.0kg
※消費電力と入力電流は器具のみの値です。

器具部	
定格電圧	AC100V~242V
電源ユニット	内蔵
調光	約5~100%可能PWM方式
光源寿命	60,000時間(光束維持率90%)
平均演色評価数(Ra)	70
本体	アルミニウム グレー
アングル	SGC グレー
下面カバー	ポリカーボネート透明

カメラ部	
定格電圧	AC100V~240V
消費電力	2.7W(200V時)
画素数	約200万画素(1920×1080)
視野角	垂直約61°/水平約110°
レンズ焦点距離	2.8mm、F2.0
最低被写体照度	0lx(赤外線照明時)
赤外線照射距離	最大照射距離10m
LAN端子	有り

ビデオ管理	
ソフトウェア (パソコン及び スマートフォン)	AXIS Companion(無償) AXIS Camera Station(有償)

[共通仕様]
使用温度範囲:0°C~40°C 保護等級:IP20(屋内用)
落下防止ワイヤー付 電源入力端子:器具とカメラ別



◎:受注手配品(ご注文により部材・生産手配いたします。納期に関しては別途お問合せください。)

よくあるご質問 Q&A

Q. 照明を消灯した時、カメラの使用・録画も停止しますか？

A. 照明器具とカメラは、個々に電源端子台をもうけておりますので、照明器具がOFFでもカメラ機能を維持することが可能です。

Q. カメラの映像範囲はどれくらいですか？

A. 高さ10mに器具を設置した場合、約28.5m×約11.8mの範囲で撮影可能です。

Q. 映像はどれくらい保存が可能ですか？

A. 画質HD720P、5FPSの場合、1日24時間のご使用で約18日間保存できます。
※日数は目安であり、被写体や光量の変化等により、結果は異なります。

Q. 上記日数を超えて使用する場合、データは消えますか？

A. 録画映像は日数を超えると初日データから上書きされます。データを保存する場合は日時を指定してパソコン上に保存ください。

Q. もっと製品について知りたい場合はどうすれば良いですか？

A. 施設・屋外照明カタログ2020-2021
または弊社ホームページをご確認ください。



「安全上のご注意」、また「ご使用上の注意」については、商品の包装に明記している内容をよくお読みの上、安全に正しくお使いください。
保証とアフターサービスについては総合カタログやホームページよりご確認ください。

お取り扱い・お手入れについてご不明な点は

お買い上げの販売店へご相談ください。販売店にご相談できない場合は、下記の窓口へ

お買い物・使い方・修理のご相談は **「東芝ライテック商品ご相談センター」0120-66-1048** (通話料無料) 受付時間 **9:00-18:00** (日曜、祝日、年末年始を除く)
●携帯電話などからのご利用は **046-862-2772** ●FAX **0570-000-661** ●お客様からご提供いただいた個人情報は、ご相談への回答、カタログ発送などの情報提供に利用いたします。
●利用目的の範囲内で、当該製品に関連する東芝グループ会社や協力会社に、お客様の個人情報を提供する場合があります。

●外観・仕様は、改良のため変更することがありますのでご了承ください。 ●商品の色は印刷の具合で実物とは若干異なる場合があります。

東芝ライテック株式会社

照明電材事業部

〒212-8585 神奈川県川崎市幸区堀川町72番地34 <https://www.tlt.co.jp/>

日本国内専用
Use only in Japan

本チラシ掲載商品の価格には、消費税、配送費、設置調整費、工事費、使用済み商品の引き取り費等は含まれておりません。

このチラシの内容は2020年7月現在のものです。

C4292 0720 8t TLT

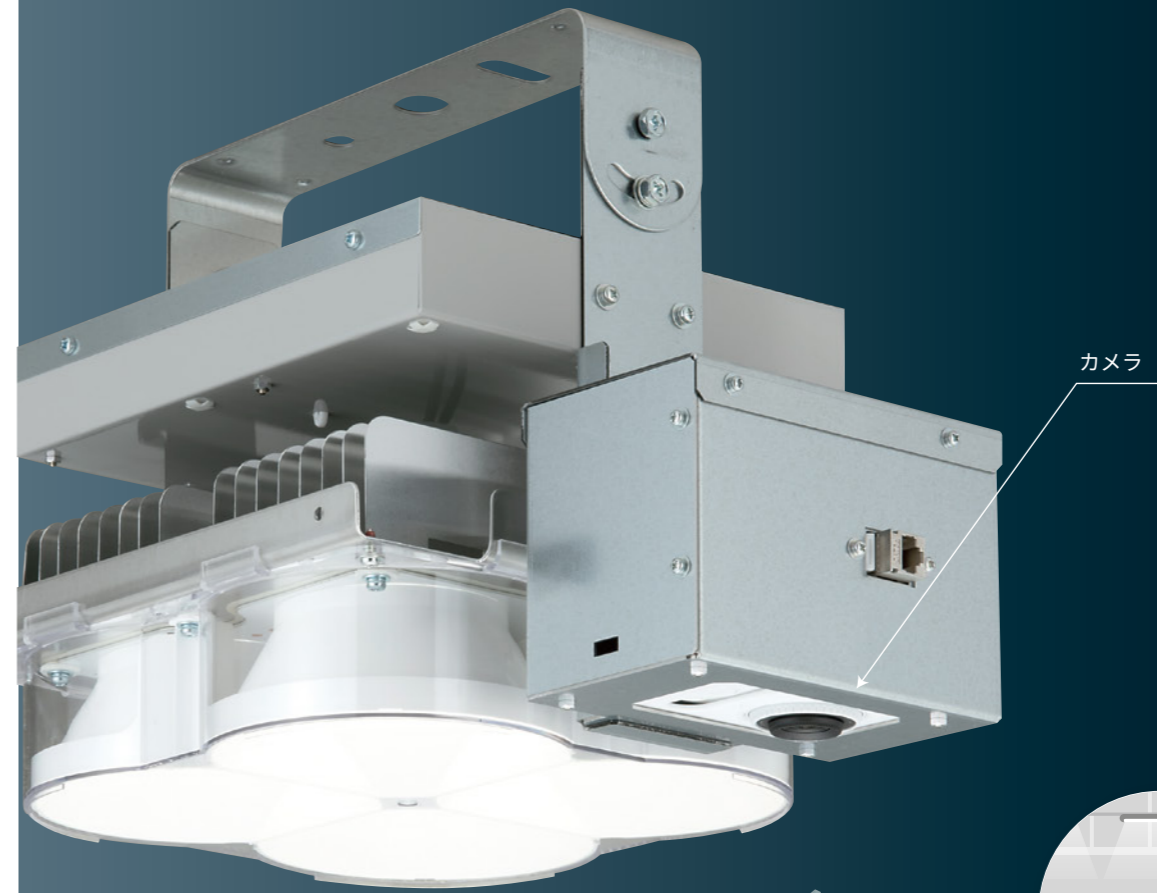
TOSHIBA

LED高天井器具
カメラ付きLED照明

[ビューレッド]

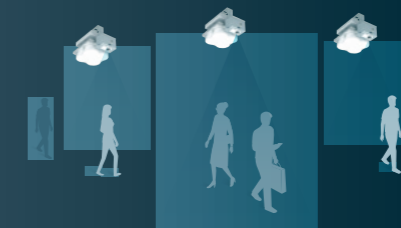
ViewLED

照らす 見る 知る 新しいLED照明



カメラ

LED 高天井器具



工場ラインの記録

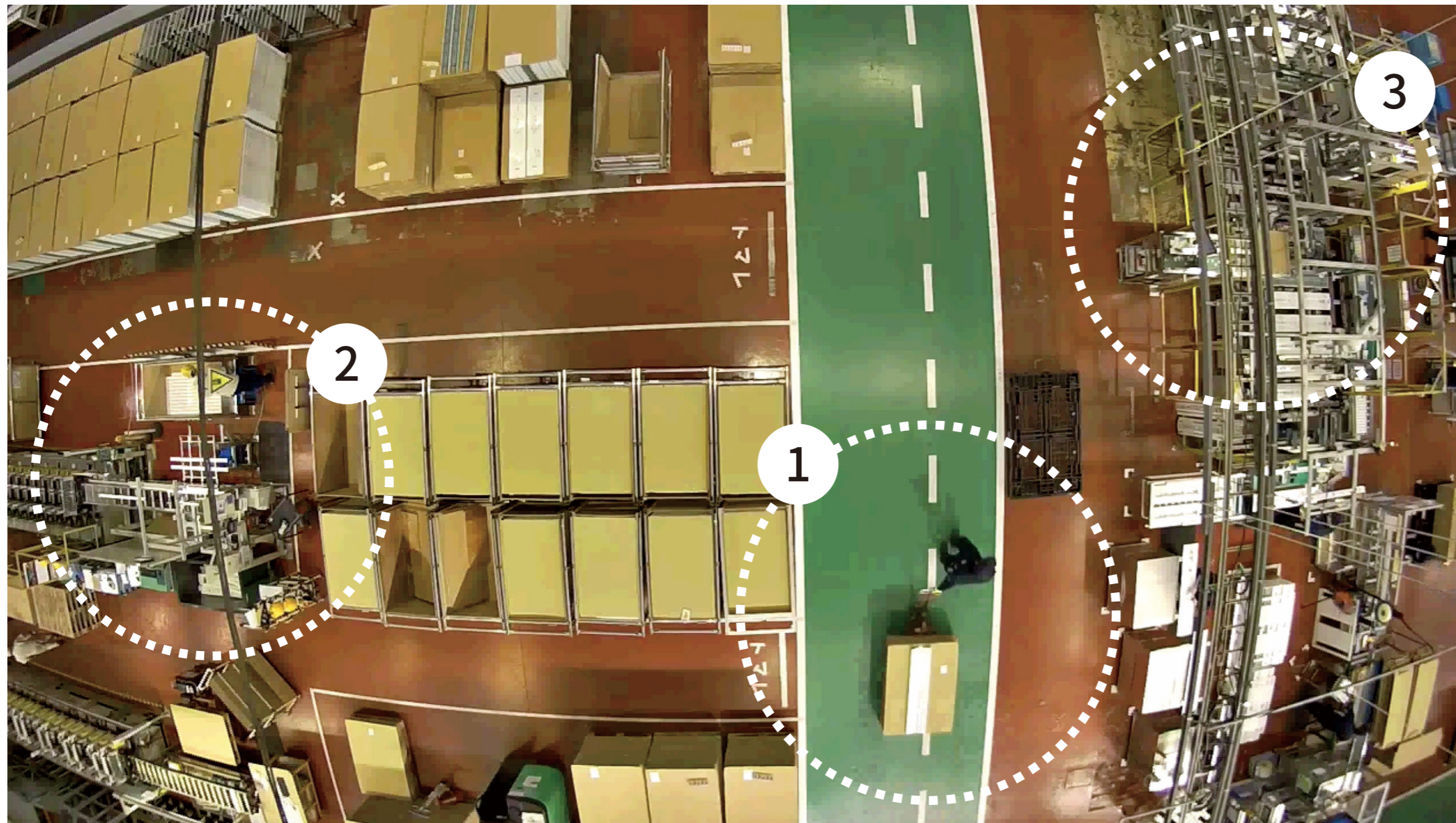
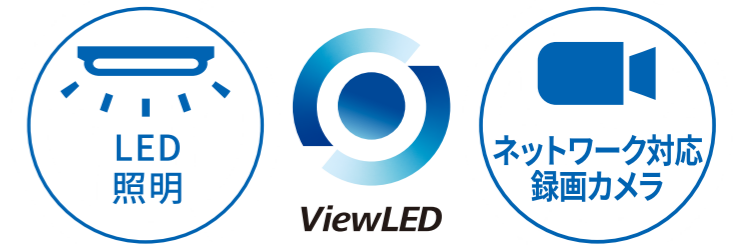


倉庫・在庫の
害獣被害の記録

東芝ライテック株式会社

照明のその先へ。

「照らす 見る 知る」をコンセプトにした ViewLED シリーズに LED 高天井器具が加わりました。空間をすっきり見渡せる上方からのビューポジションによる映像で、現場状況を見える化します。



①業務効率化

広い視点により、動線記録・把握が容易です。効率的な動線の確認やレイアウト変更に貢献します。建物内の人の動きや密集度の記録など、工場・倉庫などでより高度なニーズに対応します。

②安心・安全

あらかじめ指定した範囲で動体を検知すると、録画やアラート通知が可能です。危険区域を指定した場合、危険区域への侵入検知が出来ますので、安心・安全に繋がります。

③適切管理

現場では見えづらい高所の装置や荷棚も、天井からの映像で容易に確認できます。その場にいなくても、ネットワーク通信によりパソコン・タブレット・スマートフォンで映像を確認できるため、「もしも」の未然防止に貢献します。

※天井高9m地点より、ViewLEDにて撮影した映像です。

■製品特長

●遠隔から現場状況を見守り

ネットワーク通信により、お手元のパソコン・タブレット・スマートフォンでカメラ映像を確認することが可能です。例えば、リモートワークしながら現場状況を確認できます。

●選べる録画機能

時間帯や曜日を指定して録画する「連続録画」と、設定した範囲に動きが生じた時のみ録画する「動体録画」を選択可能です。ご使用用途に応じて設定いただけます。また、デイナイトモード搭載により、夜間でも近赤外線により撮影可能です。

●プライバシーへの配慮

権限に応じて、カメラの設定・閲覧範囲を決めることが可能です。また、機密性の高い箇所は、範囲を指定しプライバシーマスクで隠すことができます。